



LIVRET D'ACCUEIL

d'intégration au Réseau RISPETTU





LIVRET D'ACCUEIL

d'intégration au Réseau RISPETTU





Bienvenue dans le réseau **RISPETTU**
hôtellerie durable et identitaire

« Vivre **ensemble** une **expérience durable** et **identitaire** »





RESEAU RISPETTU

Hôtellerie durable et identitaire

TOURISME DURABLE

Ensemble protégeons la Corse

Plus d'informations sur

Rispettu - L'hôtellerie durable Corse

www.rispettu.com

Association Rispettu a longu andà pour un tourisme responsable, durable et identitaire au bénéfice de toutes les parties participantes en circuits courts.*

*Prestataires, fournisseurs, élus, salariés, clients, propriétaires, populations locales.

Partenaires pour un monde meilleur

2015 - 2023



2022 - 2027



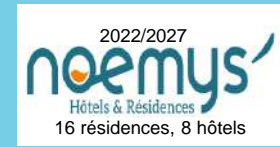
Hôtel ibis Lyon Carré de Soie***



Commencé en 2020 - RDV 13 juin



65 hôtels - commencé 2020



Lancement 2020 - RDV 25 mai 30 hôtels



9 hôtels



0 10 20 km

Procédure d'intégration pour 5 ans

- 1) Lecture active du présent livret d'accueil RISPETTU.
- 2) S'inscrire à la formation certifiée QUALIOPI, reconnue par Atout France pour le classement hôtelier.
- 3) Participer à la formation action en mode projet suivant le principe du « learning by doing ».
- 4) Réalisation des 10 LED's : Livrables Evidents Durables Structurants.
- 5) Signer, dater, tamponner la charte RISPETTU, l'afficher à côté de l'affiche RISPETTU, envoyer au formateur une photo de l'endroit où elle est affichée (sur la forme et le cadre d'affichage chaque adhérent peut présenter la charte suivant sa propre charte graphique afin que symboliquement le développement durable s'intègre parfaitement à l'hébergeur et non pas le contraire)
- 6) Indiquer sur ses outils de communication le logo RISPETTU avec la mention « membre du réseau RISPETTU hôtellerie durable et identitaire ».
- 7) Participer aux événements locaux, régionaux, nationaux, internationaux, partager et valoriser ses actions, séminaires et débats locaux, articles de presse locale, SEDD (Semaine Européenne du Développement Durable), SERD (Semaine Européenne de Réduction des Déchets), SEMV (Semaine Européenne de la Mobilité Verte).

LES 10 LED's

Livrables Evidents Durables Structurants



- Tableau de bord durable à jour.
- Reporting durable à jour avec analyse et plan d'action.
- Auto-évaluation individuelle sur le pourcentage de conformité pour chaque bonne pratique.
- Fiche progrès complétée : indicateurs durables par service.
- Relevé des compteurs énergie, eau + analyse et plan d'action.
- Affichage du tableau respect et bienveillance, politique et charte.
- Séjours + verts présentés systématiquement aux clients, suivi de la participation.
- Tenue des PACC par service et inter-services en interne pas uniquement en présence du formateur.
- Intégration durable des nouveaux : suivi de la procédure d'intégration.
- Intégration dans le plan d'action des recommandations lors des évaluations externes : audits, mesure CO2, affichage environnemental, Clef Verte, Ecolabel Européen ...



Jun à Décembre 2021 : indicateurs par service
Concrétisation





		moyenne RISPETTU	moyenne NOEMYS (HOTELS)	2019 Coût par nuitée	2021 Coût par nuitée	Budget à fin août 2022	Réalisé à fin août 2022	% evolution coût nuitée	ANALYSE (par rapport à la moyenne du réseau et à sa propre évolution)	ACTIONS (bon sens suite à analyse et guide de bonnes pratiques)
Etiquette informations de base (joindre facture)	nb jours d'ouverture	180	315	354	313	287	287			
	nb de couvert si restaurant		22 817	17 833	11 849	2 880	2 578			
	nb de soins si spa		869	0	0					
	Nb nuitées logement personnel		1 231	1 416	1 825	1 435	1 435			
	Nb petit dej		13 153	14 006	8 864	9 601	8 902			
	nb nuitées (exemple : 2 personnes une nuit dans la même chambre = 2 nuitées)	20 000	15 995	15 507	15 175	16 002	14 932			
DEV DURABLE ZEUS ECOLOGIQUE ECONOMIQUE SOCIAL SOLIDAIRE SANITAIRE	eau €	1,44	0,55 €	0,50 €	0,46 €	0,43 €	0,41 €		1343 € d'économisé par rapport à 2019. Rénovation des sanitaires et salles de bain. 42 chasses double débit installées	5 chambres restent à être passées en robinetterie hydro économe.
	eau m3		0,20 m3	0,17 m3	0,16 m3		0,12 m3		50L d'eau de moins consommés par nuitée soit au total 746 m3. 2976 € non dépensés si l'on tient compte de	
	Gaz (complement elec) litres et euros		0,53 €	0,00 €	0,00 €	0,00 €	0,00 €			
	electricité €	3,87	2,13 €	2,27 €	2,30 €	3,08 €	2,36 €		consommation supplémentaire de 0,09 euros par nuitée liée à l'augmentation du coût mais baisse du nombre de Kwh	Led 100%. Extinction chauffage/ climatisation dans chambre inoccupées. Températures de consignes avant, pendant, après séjour. Remplacer les ampoules traditionnelles par des ampoules fluocompactes ou LED; Installer des détecteurs de luminosité pour l'éclairage extérieur; Attente calorifugeage des tuyaux de canalisation de l'ECS / optimisation tarifaire EDF
	electricité Kwh		17,2 Kwh	17,6 Kwh	#VALEUR!		11,1 Kwh		Baisse de 6,5 Kwh/nuitée soit 97058 Kwh économisés et 9343 euros non dépensés. Depuis 2019, dernière année de référence. relamping de l'hôtel + suivi des consignes de	Etude des systèmes de gestion de l'électricité dans les chambres (domotique), chiffrage coût/gain (ex : carte magnétique pour ouverture/couverture électrique selon
	textile (quantités et euros)	1,62	2,71 €	3,42 €	2,44 €	2,81 €	2,66 €		Pas de linge restaurant, uniquement linge de chambre. 9% d'augmentation du montant par nuitée qui correspondent à 9% de diminution de la durée moyenne de séjour sur périmètre identique.	Renégociation d'un contrat blanchisserie pour 2023 pour réduire le coût sur ce poste avec un nouveau fournisseur. Mise en place du séjour vert avec possibilité de refuser la recouche. Changement des draps tous les 4 jours pour un séjour d'un minimum de
	produit d'accueil : (quantité et euros)	0,27	0,53 €	0,51 €	0,28 €	0,42 €	0,37 €		Par rapport à 2019, 0,14€ d'économie par nuitée, soit 2090 € sur l'année. Mise en place des distributeurs de savon liquide,	2023 : suppression des petites bouteilles d'eau en produit d'accueil

produit d'entretien : (quantité et euros)	0,36	0,12 €	0,12 €	0,10 €	0,04 €	0,16 €	Augmentation de 25% par rapport à 2019 expliquée par le coût du filtre pour appareil d'eau ozonée qui représente 30 % de la somme totale et qui ne se renouvellera pas	
Assurance (par nuitée)	0,4	0,27 €	0,27 €	0,25 €	0,15 €	0,16 €		
Satisfaction client (moyenne des sites ou autre)	8/10	8,0	7,8	7,3	7,7	7,5	Si l'on prend en compte la moyenne des notes depuis la fin des travaux de rénovation, nous sommes à 8/10	Identification et incitation des clients satisfaits à mettre des commentaires positifs. Faire une RAZ à partir du mois de Juillet suite à la fin des travaux de rénovation. 8,7 note personnel sur 1750 commentaires.
Reservation directe (%)	40%	46%	56%	44%	51%	45,4%		Stratégie de fidélisation après 1 séjour. % de réduction. Offert...Carte de fidélité ?
Alimentaire (coût petit déjeuner)	1,44	#DIV/0!	0	0				
piscine (+ maintenance si externe)	0,5	0,08 €	0,08 €	0,07 €	0,11 €	0,11 €	Augmentation ponctuelle due à l'achat de produits d'entretien en plus grande quantité cette année en raison des	
Produits régionaux au petit déjeuner (% sur notre total de produits)	32%	23%	0%	0%	0%	0%		
Déchets (estimation, ou pesée)		#DIV/0!	0	0			TRI CARTON/PLASTIQUE/DECHETS MENAGERS/DECHETS VERTS/AMPOULES; Compost	TRI CARTON/PLASTIQUE/DECHETS MENAGERS
Satisfaction salariés (entre 0 et 10) : analyse commentaires		#DIV/0!	0	0		8	Prévoir un budget prévisionnel maintenance pour anticiper les pannes ou les remplacements de machines pour ne pas	
Satisfaction parties prenantes (fournisseurs, prestataires, élus)		#DIV/0!	0	0		8	5/10 pour la Sté de sous-traitance hébergement	Sensibilisation sur le projet, mise en place d'indicateurs et suivi des indicateurs
Document unique (% conformité : 0% pas fait, 50% fait pas		#DIV/0!	0	0		50		
Masse salariale / nuitée	5	28,95 €	18,47 €	11,73 €	15,64 €	16,70 €	6,23 €/nuitée pour l'ensemble des coûts + 16,70 € pour la masse salariale (73% du total)	
Gains réalisés valorisés / année précédente (en euros)		#DIV/0!	0	0				
GAINS REALISES / VALORISES EUROS (0,2 euros à 2 euros par nuitée)							-15752 € non dépensés en raison des actions mises en place	

nb jours d'ouverture		31			31		
nb de couvert si restaurant							
nb de soins si spa							
nb entrées spa							
nb de séminaires							
Nb petit dej							
Nb de nuitées							
		NOVEMBRE			DECEMBRE		JANVIER
		IND DE REFERENCE	INDICATEUR	COMMENTAIRE	INDICATEUR	COMMENTAIRE	INDICATEUR
DIRECTION	10/27/2022						
NOTE GLOBALE SATISFACTION CLIENT	8.3						
AUTO-SATISFACTION (Suivi, bonnes pratiques...)	8						
SATISFACTION INTERSERVICE	7						
RECEPTION							
SATISFACTION CLIENT SUR L'ACCUEIL	8						
RESERVATIONS DIRECTES	45.4						
AUTO-SATISFACTION (Suivi, bonnes pratiques...)	8.5						
SATISFACTION INTERSERVICE	9						
NB DE DOCUMENTS IMPRIMES	30991						



NOVEMBRE

DECEMBRE

JANVIER

ETAGE

RATIO LINGE / NUITEE

1.95

PRODUIS D'ACCUEIL / NUITEE

PRODUITS ENTRETIEN / NUITEE

SATISFACTION CLIENT SUR LA PROPRETE

8.8

AUTO-SATISFACTION (Suivi, bonnes pratiques...)

9

SATISFACTION INTERSERVICE

RESTAURANT

COUT PDJ / RESTAURANT

COUT LINGE / COUVERT

1.95

PRODUITS ENTRETIEN / COUVERT

PRODUITS REGIONAUX PDJ / RESTAURANT %

SATISFACTION CLIENT SUR L'ACCUEIL

8

AUTO-SATISFACTION (Suivi, bonnes pratiques...)

8

SATISFACTION INTERSERVICE

POIDS DES DECHETS



NOVEMBRE

DECEMBRE

JANVIER

TECHNIQUE

CONSUMMATION ELECTRICITE KWH / NUITEE	11				
CONSUMMATION ELECTRICITE € / NUITEE	1.058				
CONSUMMATION GAZ KWH / NUITEE	0				
CONSUMMATION GAZ € / NUITEE	0				
CONSUMMATION FUEL LITRES / NUITEE	0				
CONSUMMATION FUEL € / NUITEE	0				
CONSUMMATION EAU HOTEL M3 / NUITEE	0.131				
CONSUMMATION EAU HOTEL € / NUITEE	0.55				
CONSUMMATION EAU SPA-PISCINE M3 / NUITEE	0				
CONSUMMATION EAU SPA-PISCINE € / NUITEE	0				
AUTO-SATISFACTION (Suivi, bonnes pratiques...)					
SATISFACTION INTERSERVICE					

COMMERCIAL

AUTO-SATISFACTION (Suivi, bonnes pratiques...)					
SATISFACTION INTERSERVICE	8				
NB de SEMINAIRES VERTS					
SATISFACTION CLIENTS SEMINAIRES VERTS					

SPA

SATISFACTION CLIENT					
AUTO-SATISFACTION (Suivi, bonnes pratiques...)	8				
SATISFACTION INTERSERVICE					



<https://reseauactionclimat.org/synthese-du-rapport-du-giec-lurgence-climatique-est-la-les-solutions-aussi/>



L'ASSOCIATION ▾

L'URGENCE CLIMATIQUE ▾

AGIR POUR LE CLIMAT ▾

NOS PUBLICATIONS ▾

FAIRE UN DON



ALIMENTATION

BÂTIMENT

EMPLOIS

ÉNERGIE

EUROPE

FISCALITÉ

INDUSTRIE

INTERNATIONAL

LOCAL

TRANSPORTS

20-03-2023

RAPPORTS DU GIEC

[+1]

FACEBOOK

TWITTER

Synthèse du rapport du GIEC : l'urgence climatique est là, les solutions aussi

Le GIEC a publié le 20 mars la synthèse de son 6e rapport d'évaluation, qui décrit des changements d'une ampleur inédite, avec des effets néfastes dans le monde entier. Mais les scientifiques exposent aussi des solutions concrètes pour remplir nos objectifs climatiques... à condition d'une volonté politique pour les mettre en œuvre.



L'URGENCE ENVIRONNEMENTAL

The screenshot shows the Le Monde website interface. At the top, there is a navigation bar with the Le Monde logo, a 'Se connecter' button, and a subscription rate of '5 abonner dès 5,49 €/mois'. Below the navigation bar, there is a menu with categories: ACTUALITÉS, ÉCONOMIE, VIDÉOS, DÉBATS, CULTURE, LE GOÛT DU MONDE, and SERVICES. A banner for 'Courrier International' is visible, promoting a mobile application. The main article is titled 'La pollution est responsable de 9 millions de morts chaque année dans le monde' and is categorized under 'PLANÈTE - POLLUTIONS'. The article text states: 'Selon une étude publiée dans « The Lancet Planetary Health », les polluants de l'air, de l'eau et des sols causent trois fois plus de morts que le sida, la tuberculose et le paludisme. Les pays en développement sont particulièrement concernés.' The author is 'Par Stéphane Mandard'. At the bottom, it says 'Publié le 18 mai 2022 à 00h30, modifié le 18 mai 2022 à 12h05 - Lecture 4 min - Read in English'.



<https://www.compteur.net/compteur-pays-emission-de-co2-FR/>



LA DISPARITION DES GLACIERS

Le plus grand glacier de France, la mer de Glace à Chamonix, est en passe de disparaître. Il ne fait plus désormais que 40 km2, et perd 30 mètres de long par an.

RECRUESCENCE DES MALADIES

La Banque mondiale souligne également que le réchauffement climatique pourrait avoir un **impact sanitaire** en accroissant « l'incidence des maladies sous l'effet de vagues de chaleur et d'inondations ».

DES ILES ET PAYS ENGLOUTIS

En 50 ans, le niveau des océans s'est élevé de 10 centimètres. Une tendance qui devrait se poursuivre, voire s'accélérer dans les années à venir. Selon les experts de la Nasa, une **montée des océans** d'au moins un mètre est inévitable dans les 100 à 200 ans qui viennent. «Au vu de

DES INCENDIES PLUS FREQUENTS ET DESTRUCTEURS

Forêt amazonienne, Australie, Californie, Portugal, Canada, Etats-Unis, Italie, France... Les feux de forêts sont de plus en plus fréquents, alimentés par les canicules qui se succèdent, entraînant des conditions

DES OURAGANS ET CYCLONES PLUS INTENSES

Selon les spécialistes, les ouragans et les cyclones d'une plus grande intensité seraient l'une des conséquences directes du réchauffement climatique. Les ouragans, comme Harvey, **Irma**, **Maria**, Jose, Katia,

DES RECORDS DE CHALEUR

L'objectif principal de la Conférence de Paris est de maintenir le réchauffement climatique à moins de 2°C. Si cet objectif n'était pas réalisé, les prévisionnistes prévoient des records de températures dans

DISPARITION DE LA GRANDE BARRIERE DE CORAIL

Le **plus grand récif corallien au monde**, qui s'étend sur 348 000 km2 au nord-est des côtes australiennes, est menacé par deux phénomènes : l'augmentation de la température de l'eau et l'**acidification des océans**.

**ÉCOLOGIE****CES 14 CONSÉQUENCES CONCRETES DU RECHAUFFEMENT CLIMATIQUE**

Par Emilie Jardin - Mis à jour le 20/06/2021 à 16:30
Publié le 20/06/2021 à 13:12

**4 Millions de morts prématurément**

L'Organisation mondiale de la santé (OMS) se réfère toujours à 4,2 millions de décès imputables à la pollution de l'air extérieur, sur la base de l'année 2016. Les chercheurs de Harvard arrivent eux à un

MIAMI, TOKYO, NEW YORK, AMSTERDAM... SOUS LES EAUX

Autre conséquence de la montée du niveau des océans, les villes côtières pourraient être submergées avant la fin du siècle. Si rien n'est fait pour réduire la consommation d'énergies fossiles, New York pourrait devenir inhabitable en 2085, soit dans une seule génération.

EXPLOSION DE LA PAUVRETÉ D'ICI A 2030

La Banque mondiale estime dans un **rapport publié en novembre 2015** que plus de 100 millions de personnes pourraient basculer dans l'extrême pauvreté si les objectifs de réduction des gaz à effets de serre ne sont pas tenus. «Ce sont les plus démunis qui sont le plus durement

DES ÉPISODES DE FROID POLAIRE EN EUROPE

Si le réchauffement climatique provoquera des records de chaleur, il entraînera également des épisodes de froid polaire en France et en Europe. Les météorologues soulignent que le fameux gulf stream, qui

ANIMAUX : UNE ESPÈCE SUR SIX POURRAIT DISPARAITRE

En analysant les résultats d'une centaine d'études portant sur l'impact du réchauffement climatique sur la faune et la flore, des chercheurs américains ont établi qu'**une espèce animale sur six pourrait disparaître**

EXPLOSION DU NOMBRE DE REFUGIÉS CLIMATIQUES

Sécheresses, typhons, inondations, cyclones, hausse du niveau des océans... Les changements climatiques sont à l'origine de l'augmentation de la fréquence et de l'intensité des phénomènes météorologiques extrêmes. Des catastrophes naturelles qui devraient continuer à se



Maladies, décès, insécurité alimentaire... Les conséquences du réchauffement climatique sur la santé mises en évidence par une étude

Le "Lancet" a publié mardi cette analyse annuelle menée par 99 experts issus de 51 institutions, dénonce la trop grande dépendance mondiale aux énergies fossiles, à l'origine du dérèglement climatique, qui entraîne des effets délétères sur la santé.



Publié le 26/10/2022 13:44 Mis à jour le 26/10/2022 13:48

Temps de lecture : 4 min.

• Les fortes chaleurs font bondir la mortalité

Les chercheurs parviennent à évaluer précisément l'augmentation de la mortalité liée à ces vagues de chaleur. Le nombre de décès a cru de 68% sur la période 2017-2021 par rapport à 2000-2004.

"La crise climatique nous tue. Elle nuit non seulement à la santé de notre planète, mais aussi à celle de tous ses habitants (...) tandis que l'addiction aux combustibles fossiles devient hors de contrôle", a réagi le secrétaire général de l'ONU, cité par l'AFP. Antonio Guterres

• Les températures élevées aggravent certaines maladies

Les températures élevées peuvent provoquer des coups de chaleur, mais elles aggravent aussi les maladies cardiovasculaires et respiratoires. Elles entraînent également une détérioration du sommeil et de la santé mentale.

De plus, elles accroissent le risque de maladies infectieuses. Ainsi, la durée de transmissibilité du paludisme s'est allongée de 31,3% dans les zones en altitude d'Amérique du Nord et du Sud entre 2012 et 2021 par rapport à la période 1951-1960.

L'Europe n'est pas non plus épargnée. Elle présente un climat de plus en plus favorable à des maladies véhiculées par les moustiques comme la dengue. Au niveau mondial, le risque de transmission de la dengue s'est ainsi accru de 12% sur la période.

• L'insécurité alimentaire est aggravée par la sécheresse

En bouleversant la météo, le réchauffement climatique fragilise de plus en plus la sécurité alimentaire. En 2020, 98 millions de personnes de plus souffrent d'insécurité alimentaire par rapport à la période 1981-2010.





Lire le journal

F / Sciences

Abonnez-vous
1€ pendant 2 mois

Coronavirus

Médecine

Animaux & Biodiversité

Archéologie & Paléontologie

Géologie

Maths, physique et chimie

Espace & Astronomie

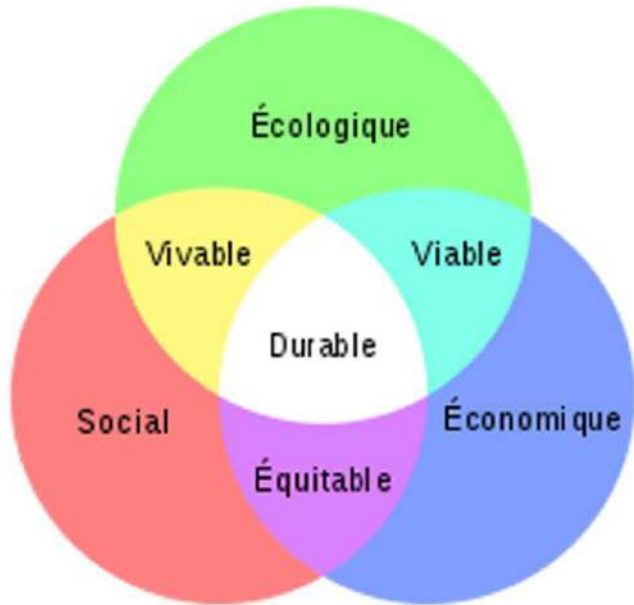
Accueil > Actualité > Sciences & Environnement



PASSER DE LA CIVILISATION DU FOSSILE AU NEW DEAL VERT MONDIAL

- **2014** : 48 000 morts par an en France 131 par jour / 2 millions dans le monde 5 479 par jour.
- **2019** : 67 000 morts par an en France 183 par jour (+52) / 3 millions dans le monde 8 219 par jour.
- **2021** : 100 000 morts par an en France 273 par jour (+142) / 4 millions dans le monde 10 985 par jour (Covid 19 : 4 millions de morts en 18 mois).

TOURISME DURABLE



PROGRAMME RISPETTU A LONGU ANDA



Stratégie du Réseau

- 1) Plan de formation quinquennal
- 2) Tous les collaborateurs du Groupe (CDI et CDI saisonniers)
- 3) Objectifs => Vision 360° – Joindre Ecologie et Economie
- 4) Organes structures => Copil – Fédérateurs – Moteurs – Acteurs
- 5) Méthode => Audit – Analyse – Solution – Bilan
- 6) Outils => Collecte infos – Vision à 5 ans – Engagement



Vision à 5 ans



Lettre d'engagement



Nos valeurs

Respect

Bienveillance

Partage

Agilité

Identité

Vision à 5 ans

Réseau RISPETTU – 08/12/2022

Par l'implication responsable de toutes ses équipes, tant celles Opérationnelles, que celles Administratifs et Ventes, le Réseau RISPETTU entend se projeter à 5 ans dans une vision durable en conciliant les performances environnementales et économiques de toutes ses entités.

Cette implication à tous les niveaux aura pour objectif de participer pleinement à l'engagement solidaire en vue de relever les défis individuels de chacun d'entre nous mais aussi et surtout d'être un acteur majeur des défis collectifs locaux et régionaux en vue d'apporter notre pierre à l'édifice national et mondial.



Vision à 5 ans

Réseau RISPETTU – 08/12/2022

Au travers de la formation, de la sensibilisation et de l'implication de tous nos collaborateurs(trices) et parties participantes (fournisseurs, prestataires, élus, population locale) nous souhaitons fédérer autour de nous et devenir moteur d'un écosystème (écologique, économique et social) vertueux.

Nos valeurs

Respect

Bienveillance

Partage

Agilité

Identité



POLITIQUE DE DEVELOPPEMENT DURABLE

- Conscient des enjeux écologiques et de l'impératif catégorique de veiller à minimiser, autant que faire se peut, l'impact de notre activité sur l'environnement, nous avons décidé de mettre en œuvre un programme de formation et de sensibilisation pour l'intégralité de nos équipes, opérationnelles, administratives et de ventes, de notre réseau, et ce pour agir concrètement sur nos actions au quotidien mais aussi dans le temps.
- L'ensemble de nos actions nous permettrons de « vivre ensemble une expérience identitaire et durable ».
- La recherche d'une amélioration constante de nos pratiques avec notamment la maîtrise de nos déchets, mais aussi celle de nos consommations énergétiques dans chacun de nos gestes doit devenir un réflexe et une motivation centrale de nos procédures de fonctionnement mais aussi dans les projets que nous sommes amenés à développer pour nos établissements de demain.
- Fort de cette volonté c'est autour du programme RISPETTU A LONGU ANDA que nous allons bâtir le réseau RISPETTU d'aujourd'hui et de demain, nous nous engageons personnellement à veiller à donner les ressources nécessaires et possibles à l'atteinte de ces objectifs et nous demandons dès à présent à toutes nos équipes autour nous, aux fédérateurs, aux moteurs et aux acteurs de ce programme de s'engager dans ce sens et de mettre en application les procédures que nous validerons ensemble ; ainsi que de respecter cette politique environnementale globale et durable.
- Nous nommons les directeurs de chaque établissement les référents de ce programme, ils pourront bénéficier de l'engagement du Comité Pilote à ses côtés, pour faire fonctionner et améliorer nos pratiques et optimiser nos impacts environnementaux.



Le développement durable pour le réseau RISPETTU :

C'est « vivre ensemble une expérience identitaire et durable »

Pour cela nous nous engageons à :

Mener une politique d'achat responsable

Mise en avant des produits identitaires en circuit court, respectueux de l'environnement et de la santé. Suivant ces critères, acheter au maximum des produits biodégradables, produits recyclables, réutilisables, recyclés, etc. Utiliser des textiles et produits naturels pour le ménage et la vaisselle (notamment pour les essuie-tout, Papiers toilette, lessives et produits d'entretien, savons, etc.) Entretien des espaces verts sans pesticides, avec des produits AB ou par des traitements alternatifs (Désherbage thermique, paillage des massifs...) Privilégier des fournisseurs et prestataires qui ont une démarche semblable.

Optimiser ses consommations énergétiques (connaître, suivre, analyser et agir sur ses indicateurs)

Favoriser les énergies renouvelables, utiliser des ampoules LED, mise en place des Eco-geste

Normaliser et partager un comportement Eco-citoyen

Participation à la vie communautaire, événements et activités associatifs.

Assurer la préservation de la ressource en eau

Préserver la qualité de l'eau en ne déversant aucun produit nocif dans le réseau d'évacuation ou les espaces naturel. Installer des économiseurs d'eau adaptés aux usages avec réducteurs de débit pour la robinetterie. Privilégier le goutte à goutte pour l'arrosage des espaces verts et des horaires adéquats, idéalement en soirée. Choisir des équipements peu consommateur en eau.

Éviter, limiter, trier, réparer, recycler ses déchets

Respecter le tri mis en place sur le territoire et préférer des produits limitant la production de déchets et/ou facilement recyclables (verre, papier, carton...) Rendre le tri des déchets facilement accessible pour les visiteurs et pour le personnel. Si possible, mettre en place un compost. Déposer les produits dangereux (encres, piles, électroniques) en déchetterie. Faire des dons à des associations. Mener des actions contre le gaspillage alimentaire.

Impliquer et fédérer les parties participantes

Animer une dynamique de développement communautaire impliquant toutes les parties participantes (populations locales, élus, salariés, clients, prestataires, fournisseurs, associations locales...); Les sensibiliser, les impliquer, leurs donner les outils de l'amélioration continue et en particulier le RDD (Reporting Développement Durable) annuel, partager nos expériences, vivre ensemble des expériences. Suivre et assurer leur adhésion et satisfaction Participer aux actions d'information et de formation organisées dans le cadre de la démarche Ecotourisme animée par le territoire.

S'inscrire dans une expérience de mise en avant du patrimoine

Vivre une expérience ensemble. Transmettre son savoir et/ou mettre à disposition de la documentation relative à l'environnement et à la vie locale. Aménager les espaces temps et physique avec le plaisir de créer des expériences de partage de la culture locale, dans le respect du patrimoine humain et physique. Utiliser des espèces végétales adaptées pour les futures plantations

Assurer des conditions de travaux dans les règles de légalité, parité et égalité

Implication du personnel, sensibilisation, formation, écoute. Valorisation des acteurs impliqués. Créer les conditions pour que chacun partage une expérience identitaire et respectueuse de l'environnement social et naturel. Vivre ensemble une expérience enrichissante pour chacun.



RESEAU RISPETTU

Hôtellerie durable et identitaire



RESEAU RISPETTU

Hôtellerie durable et identitaire

TOURISME DURABLE

Ensemble protégeons la Corse

Plus d'informations sur

Rispettu - L'hôtellerie durable Corse

www.rispettu.com

Association Rispettu a longu andà pour un tourisme responsable, durable et identitaire au bénéfice de toutes les parties participantes en circuits courts.*

*Prestataires, fournisseurs, élus, salariés, clients, propriétaires, populations locales.

Partenaires pour un monde meilleur

POUR ALLER PLUS LOIN LES 5 PLANS



- **Plan Bleu** : économie d'eau, protection de la mer et des rivières et participation à un programme de dépollution des mer et rivières



- **Plan jaune** : économie d'énergie, réinvestissement des économies dans les équipements (Classe A) et énergies durables (photovoltaïques, hydromaréthermie, éoliennes) ou dans le reboisement



- **Plan vert** : santé, bien-être, aménagement de circulation douce autour de l'hôtel (piétons, vélo) et création d'animation dans les villes environnantes, renforcement des espaces destinés aux employés, consignes non fumeurs, lutte contre l'obésité, usage de vélos, mise en forme



- **Plan rose** : éviter, trier, recycler, réparer, réutiliser, donner les déchets



- **Plan turquoise** , Education, formation, sensibilisation, dédié aux adultes et enfants des clients et de la planète (newsletter, emails)

SYSTEME DE GESTION DEVELOPPEMENT DURABLE

1) Groupes de travail composés de membres du personnel issus de tous les secteurs à tous les niveaux pour concevoir, mettre en œuvre, évaluer la D.A.C cert :



Fédérateurs : donnent l'orientation, se réunies tous les mois, et suivant les besoins spécifiques du programme, ils impulsent la dynamique d'amélioration continue vers la performance économique, écologique, sociale. Ils organisent des points réguliers avec les moteurs.

Moteurs : Chefs de service, ils supervisent et mesurent avec bienveillance l'utilisation des bonnes pratiques durables. Ils organisent des points réguliers avec les acteurs.

Acteurs : Collaborateurs, ils sont responsables des résultats des actions quotidiennes, se réunissent à l'initiative du moteur. Ils collectent des données au quotidien qui seront analysées avec les moteurs.

SYSTEME DE GESTION DEVELOPPEMENT DURABLE

- 2) A partir du reporting annuel, procéder à un examen approfondi des pratiques de l'hôtel en comparaison avec l'année précédente et la moyenne des établissements engagés, de cette analyse en tirer un plan d'action.
- 3) Rédiger, partager, commenter la vision et la mission, les bonnes pratiques, les objectifs, les plans d'action, du programme en concertation avec le personnel et les parties participantes.
- 4) Répartition du plan d'action par services et par thématiques.
- 5) Sensibiliser le personnel aux objectifs et activités par des séances de formation, d'introduction, d'information, de mesures de stimulation, d'études de performances.



SYSTEME DE GESTION DEVELOPPEMENT DURABLE

- 6) Impliquer le client en leur donnant les bonnes pratiques durables, participer et soutenir les initiatives locales en faveur du développement durable et communautaire.
- 7) Evaluer régulièrement l'état d'avancement des projets et les performances réalisées.
- 8) Utiliser les données collectées pour faire évoluer les objectifs, le plan d'action, les changements organisationnels nécessaires.
- 9) Informer toutes les parties participantes (salariés, clients, actionnaires, élus, communauté locale) des avancées et mettre en avant les prises d'initiatives de chacun.





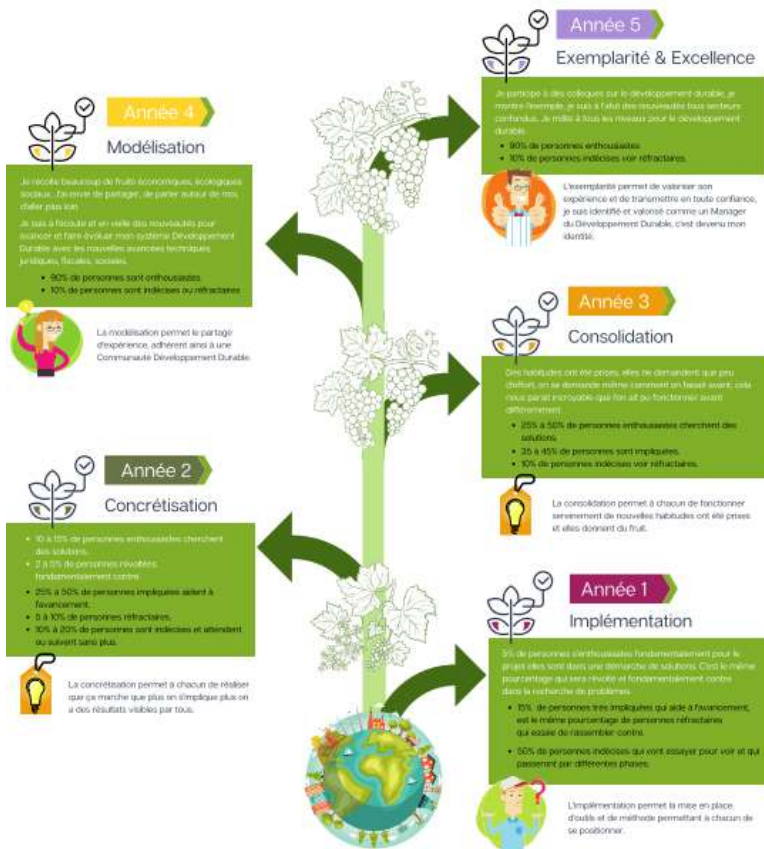
RESEAU RISPETTU

Hôtellerie durable et identitaire

Cycle de Formation Management Développement Durable



"Former les Managers de Demain"





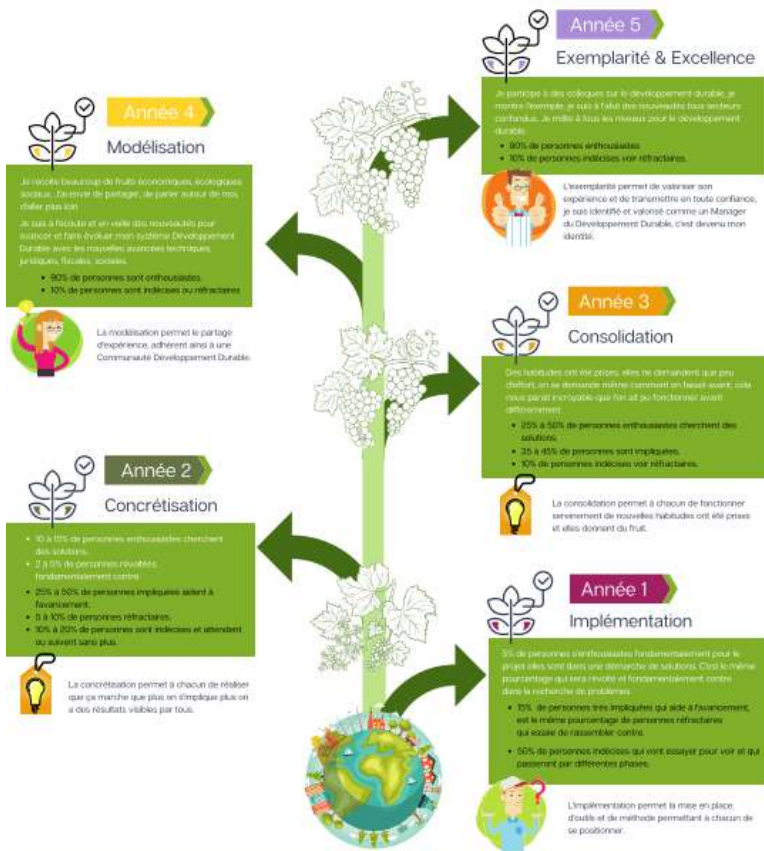
RESEAU RISPETTU

Hôtellerie durable et identitaire

Cycle de Formation Management Développement Durable



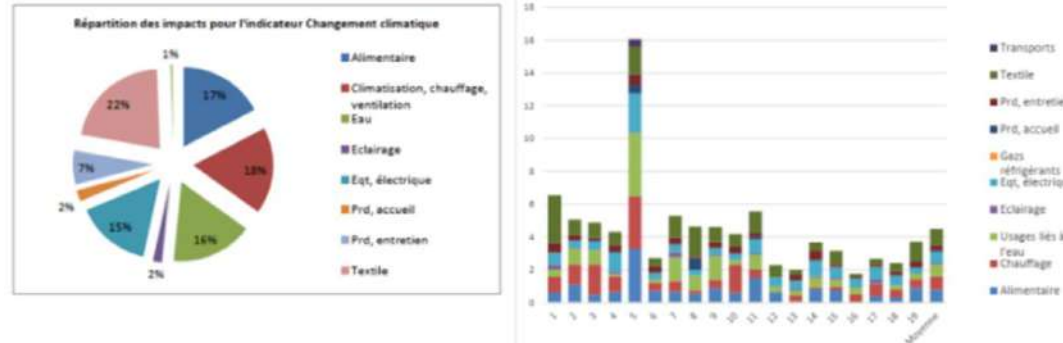
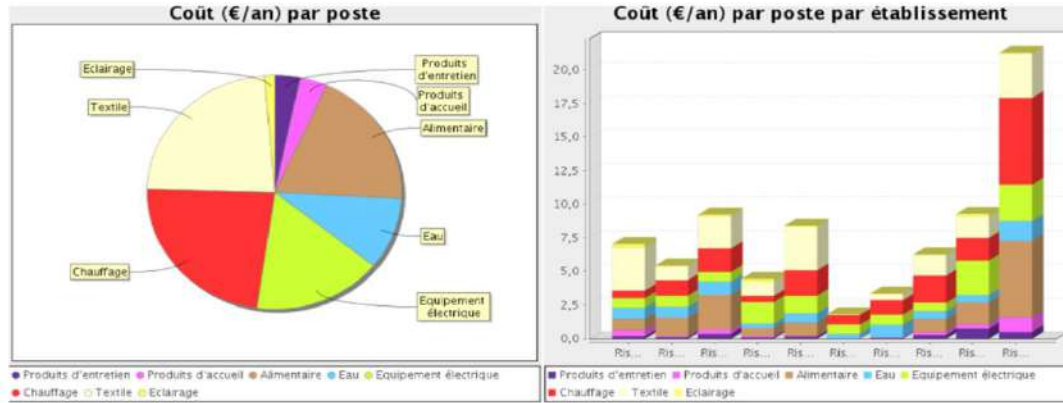
"Former les Managers de Demain"



DYNAMIQUE D'AMÉLIORATION CONTINUE HÔTELLERIE DURABLE / PDCA : F+A+S+ / Année 1 / 1 cycle / 10 étapes	M1 Oct 20 à Fev 21	M2 20/01 au 16/02/21	M3 04/21	M4 05/21	M6 06/21	M7 07/21	M8 08/21	M9 09/21	M10 10/21	M11 11/21	M12 12/21
FEUILLE DE ROUTE RESPECT ET BIENVEILLANCE ANNÉE 1 / PARTIE 1 (Niveau 1 : implémentation)											
SF1/ Groupe de travail : Création COPIL, nomination d'un référent, Montage du projet, identification des fédérateurs, moteurs, acteurs, planning de formation périodicité fixe et régulière Année 1.	Planning de formation Répartition des Rôles et Comités.	Intégration des nouveaux Engagements Communautaires									
SF2/ COTOP fédérateurs, préparation collégiage du lancement du projet : RESPECT et BIENVEILLANCE - Vision - Lettre d'engagement - mission - charte - objectifs - cycle de vie du salarié durable - mise en place progressive d'une culture développement durable : faire plus avec moins d'impacts et plus de satisfactions parties participantes. Fiche de poste /recrutement		Vision Engagement Charte durable sociale Fiche de poste									
SF3/ Collecte des données hôtels, résidences, siège, analyse approfondie des pratiques de l'hôtel , implication par propositions d'améliorations , priorités d'action , <u>Management</u> : fédérer donner envie convivialité, COPIL durable, réunion de service, de la réflexion à l'action validée et mesurée. Mesurer pour Progresser / actions partagées , validées , mesurées, suivies. Outils de mesure : audits, évaluation, diagnostic, contrôle, (Affichage, Eco label, clef verte, green globe, auto-évaluation...)			D.A.C-MAJ Mesure P.A.C.C Formation copil Daca								
SF4/ Repartition du plan d'action , guide de bonnes pratiques ACDC Anti Gasti par service, standards et procédures durables/ Mesure de l'efficacité par collecte d'informations durables / Partage inter-établissements et identification des établissements pour actions collectives ciblées par thèmes / Perf Énergétique Bat / Achats groupés responsable. PASS projets ampliatifs structurants solidaires-			Guide bonnes pratiques Perf énergétique Bâtiment, équipement, méthode	Maia velo							
FEUILLE DE ROUTE RESPECT ET BIENVEILLANCE ANNÉE 1 / PARTIE 2 (Niveau 1 : Implémentation)											
SF5/ Implication de l'ensemble du personnel / co-construction des fédérateurs et moteurs à partir des premiers Success Stories - Valorisation - Auto-évaluation application des bonnes pratiques ACDC - implication parties participantes - Animation régulière PACC/ Implication des clients : Séjour plus vert adapté à chaque établissement - performances énergétiques bâtiments équipements -					Séjour plus vert Achats responsable						
SF6 / Evaluation des progress, communication , restitution des auto-évaluations sur l'utilisation des bonnes pratiques ACDC- Enseignements - Mise à jour D.A.C (reporting, plan d'action, bonnes pratiques, collecte de données) - Séjour plus vert - Communication -! Achats responsables identitaire -					Affiche, Procédure MAC	LACC RAC					
SF7/ Fédérateurs, moteurs : formateurs relais , intégration des nouveaux, livret d'accueil, mise à jour du guide de bonnes pratiques durable ACDC par services, collecte des données quotidiennes - charte sociale					Intégration Personnel Saisonnier		Suivi, eval Personnel Saisonnier				
SF8 /Première capitalisation, utiliser les données pour faire évoluer le projet , bilan, force faiblesse TOP 10 des actions durables "F+A+S+", reporting durable par service par établissement , success stories , préparation comité de direction annuel, participation à la SEDD : implication parties participantes, presse, médiateur, clients, prestataires, fournisseurs, élus, "TOP 10 des actions durables", charte sociale- lancement valorisation durable 360° - Soutenance budget/financements dev durable année 2								SEDD - SEM (22/09 sans voiture) O.D.D 27 sept Budget Dev Durable N+1	14 Oct Quête de l'air R&D Financements MAJ DAC		
SF9 / Communication du rapport par établissement, prepa séminaire bilan annuel sur la mise en œuvre des solutions , plan d'action mis à jour, suivi, enseignements, perspectives, référentiel ECO LABEL EUROPEEN auto-évaluation TOOL BOXE, clef verte, green globe, Hortense Luxe, Etiquette Environnementale (préparation collecte, audit, restitution, suivi), entretien valorisation durable - préparation année 2 - fiche de poste durable -									SEDD BIAN OBJECTIFS PLAN D ACTIONS MAJ	Auto- Evaluation Valorisation MAJ fiche de poste	Satisfaction salariés Eval Formation
SF10/ Séminaire communication partage , CODIR, revue des livrables, tour de table par service, par établissement , présentation des résultats, analyse, plan d'action année 2, auto-évaluation implication, évaluation, résultats.											RAC/ Séminaire



REPARTITION DES COÛTS ET EMISSION DE GAZ A EFFET DE SERRE (Kg CO2)



Nos Plans d'actions

INDICATEURS DURABLES : ÉCONOMIQUES ECOLOGIQUES SOCIAUX "vivre ensemble une expérience identitaire durable"

Moyenne RISPETTU

Moyenne NOEMYS



	Moyenne RISPETTU	Moyenne NOEMYS
CHIFFRES CLEF		
Nb jours d'ouverture	180	315
Nb de couvert si restaurant		22 817
Nb de soins si spa		869
Nb nuitées logement personnel		1 231
Nb petit dej		13 153
Nb nuitées (exemple : 2 personnes une nuit dans la même chambre = 2 nuitées)	20000	16 448
Eau (m3 et euro)	1,44	0,54
Piscine (+ maintenance si externe)	0,5	0,08
Gaz (complement elec) litres et euros		
Electricite (kwh et euros)	3,87	2,07
Performances énergétiques (note entre 0/10 pour chaque item ci dessous, puis moyenne des items, envoi dev diag gratuit) 100% financées dans le cadre CEE - envoi développement : Isolation comble, Isolation sol, Ouvrant, calorifusage, réducteurs, douche hydro, led edf, financement 40% PAC - Technique eco responsable : obligations légales, registre de sécurité, SSI, feuilles de relevés, équipements référencés, bilan annuel du patrimoine, maintenance préventive	70/100	
Textile (quantités et euros)	1,62	2,63
Produit d'accueil : (quantité et euros)	0,27	0,51
Produit d'entretien : (quantité et euros)	0,36	0,11
Alimentaire (coût / impact petit déjeuner) Coût / impact de l'assiette	1,44	
Local : impact sur l'environnement local, relations communautaires, produits et services régionaux (٪ sur notre total de produits)	32% pdj	23%
Ventes additionnelles identitaires eco-responsables (produits régionaux, spa, bar, restauration, location serviette, pdj, massage, accès hamam, sauna, recharge borne électrique, excursions, achat producteur)		
Déchets (estimation, ou pesée triés recyclés sur site)	20%	
Satisfaction client (moyenne des sites ou autre)	8/10	8/10
Commercialisation (Fidelisation, ٪ retour, news letter, TO, site internet, salons...)	6	
Reservation directe (٪)	40%	46%
Satisfaction salariés (entre 0 et 10) : Enquête ou estimation suivant indicateurs sociaux turn over, absentéisme, nb et durée arrêt de travail, analyse commentaires	8	
Certifications et Reconnaissances (Eco Label Européen, Clef Verte, Affichage environnemental, Green Globe, Prix...)		
Satisfaction parties participantes (actionnaire, propriétaire, fournisseurs, prestataires, élus, les population locales, initiatives locales développement communautaires) Enquête ou estimation suivant indicateurs années de fidélités, évaluation annuelle 360°		
Qualite de vie au travail : Document unique outil d'amélioration (٪ conformité : 0٪ pas fait, 50٪ fait pas à jour, 100٪ fait et à jour)	35%	
Management durable : Implication des salariés "durables" - cycle de vie du salarié (recrutement, intégration, suivi, formation, fidelisation, valorisation, cadrage, évaluation, départ)(entre 0 et 10)	40%	
Financements obtenus (valorisation des équipements et prestations gratuites, financements CEE, Tromplin, Fond tourisme durable, ADEME, région...)		
Masse Salariale	12	28,1
Coût hivernage (par journée)	6	
Assurance (par nuitée)	0,4	0,26





Ensemble protégeons
la Corse



L' HÔTELLERIE DURABLE

OBJECTIFS



DES
OBJECTIFS
RISPETTU 2016

INTO

Trophées
français
de la SEDD
2016

EMR 2016 Awards
certificata

Les 10 commandements du voyageur responsable

- 1 J'utilise le chauffage et la climatisation de manière confortable et raisonnable : 22 degrés en hiver, 25 degrés en été.
- 2 J'éteins le chauffage et la climatisation quand j'ouvre les fenêtres.
- 3 Je débranche les chargeurs de mon téléphone et de mon ordinateur quand ceux-ci sont chargés.
- 4 J'utilise les rideaux pour protéger ma chambre du soleil l'été et laisser rentrer le soleil l'hiver.
- 5 Je fais attention à l'eau lorsque je me brosse les dents ou lorsque je me rase.
- 6 Mes draps et mes serviettes sont changés à ma demande.
- 7 Je ne fume pas dans ma chambre pour éviter l'utilisation de produits toxiques pour enlever les odeurs de cigarette.
- 8 Je trie mes déchets grâce aux poubelles de tri disponibles.
- 9 J'utilise une gourde pour limiter les bouteilles en plastique.
- 10 Je me sers autant de fois que je veux mais en petite quantité pour être sûr de ne pas gaspiller.



OBJECTIFS
DE DEVELOPPEMENT DURABLE

17 OBJECTIFS
POUR TRANSFORMER
NOTRE MONDE



électricité



- ⚡ Éteignez la lumière en sortant de la pièce
- ⚡ Pensez à couvrir vos casseroles et poêles lors de la cuisson
- ⚡ Décongelez vos aliments dans le frigo plutôt qu'au micro-ondes
- ⚡ Lavez votre linge en cycle court à basse température
- ⚡ Ne laissez pas les appareils électriques en veille
- ⚡ En décongelant régulièrement le frigo et le congélateur vous économisez 30% d'énergie

eau



- 💧 Traquez les gouttes à gouttes des robinets
- 💧 En coupant l'eau lors du brossage des dents vous économisez 12 litres d'eau par minute
- 💧 De même, lors du savonnage sous la douche
- 💧 Pour la chasse d'eau, pensez à la double commande des WC
- 💧 À la fin des repas, vous pouvez vider vos verres d'eau et le pichet dans les plantes : elles vous en seront reconnaissantes



Vous pouvez nous aider à préserver l'environnement

CONVENTION PARTENAIRES

VIVRE ENSEMBRE UNE EXPERIENCE VERTE ET IDENTITAIRE

Ensemble faisons vivre une expérience éco responsable et identitaire à nos clients

1) Je suis disposé(e) à accueillir les clients avec qui l'hébergeur me mettra en contact :

- Accueil planifié, chaleureux.
- Visite des installations.
- Explications sur l'entreprise, son historique, ses produits, ses services.
- Proposition d'achat d'un produit, d'un service.
- Collecte de données chiffrées : nombre de clients de l'établissement reçu, identification des clients de l'établissement dans ma base de données clients, chiffre d'affaires réalisé sur site, chiffre d'affaires réalisé en ligne, taux de satisfaction des clients.

2) Chaque année bilan chiffré de notre entente verte, analyse des chiffres, prise de décision : on continue comme ça, on continue comme ça en améliorant...

3) Le partenaire progressivement à son rythme respecte les 15 points de la charte partenaires tourisme durable et identitaire.



EXPERIENCE VERTE ET IDENTITAIRE

VIVRE ENSEMBRE UNE EXPERIENCE VERTE ET IDENTITAIRE

Aubagne / Florian : Village des tortues (financement de leur avenir dans la nature), transport en commun gratuit (Aubagne à Cassis), ferme pédagogique, randonnée VTT, randonnée pédestre manif du Garlaban, kayak de mer et bateaux électriques, visite Cassis à pied, Marcel Pagnol : le musée, la maison de naissance.

Toulon / Martine : Moulin à huile de part égal, marché fruits et légumes de Toulon (huile d'olive), visite des plages, paddle, kayak, Sanary (été producteurs locaux), vitrine produits locaux (sucette, huile d'olive, savon) – visite du lien de production, explications et achats sur site – entente hôtel / producteur : le producteur s'engage à recevoir le client, faire partager son savoir faire, faire goûter, faire visiter l'exploitation / visite de poterie, fabrication poterie / musée du verre.

Porticcio : association collecte des déchets sur la plage, collecte des champignons, évènements, conférences...

GROUPE / SEMINAIRE VERT

Chers clients, notre groupe NOEMYS s'est engagé dans une démarche éco responsable.

Nous invitons votre groupe à participer avec nous.

- 1) Nous participons en formant un groupe solidaire et convivial autour de l'éco responsabilité.
- 2) Nous utilisons du papier brouillon pour prendre des notes.
- 3) Nous utilisons les rideaux pour faire rentrer la chaleur ou pour s'en protéger.
- 4) Nous réglons régulièrement la température en fonction du groupe de façon confortable sans gaspillage.
- 5) Nous éteignons le chauffage ou la climatisation quand vous quittons la salle.
- 6) Nous pratiquons le tri y compris lors de nos déplacements.
- 7) Nous buvons de l'eau en carafe et nous donnons l'excédent aux plantes
- 8) Nous nous servons en petites quantités autant de fois qu'il faut pour éviter le gaspillage alimentaire.
- 9) Nous privilégions l'achat de produits locaux en circuit court.
- 10) Nous incitons les personnes de notre groupe à avoir un comportement éco responsable
- 11) Nous privilégions les transports verts (covoiturage, transport en commun), nous restons éco responsables dans les transports.
- 12) Nous formulons nos remarques d'amélioration directement au personnel de l'établissement, nous écrivons nos commentaires positifs sur les sites internet.
- 13) Nous choisissons des établissements éco responsable pour nous regrouper, nous incitons nos amis à en faire de même.
- 14) Nous demandons le changement des draps, serviettes, produit d'accueil, uniquement quand cela est nécessaire.



GROUPE SEMINAIRE VERT



Chers clients, notre groupe NOEMYS s'est engagé dans une démarche éco responsable.

Nous invitons à participer à la fourchette verte.

- 1) Nous participons tous en formant un groupe convivial et solidaire autour de l'éco responsabilité.
- 2) Nous apprécions les repas équilibrés bon pour notre santé, nous invitons avec convivialité les personnes de notre entourage à avoir un comportement éco responsable.
- 3) Nous utilisons les QR codes pour éviter les impressions papiers, nous apprécions les chemins de tables ou set de table qui sont moins consommateurs d'eau et de produits lessiviels que les nappes.
- 4) Nous utilisons les rideaux pour faire rentrer la chaleur ou pour s'en protéger, nous choisissons une tenue vestimentaire adaptée à la saison.
- 5) Nous réglons régulièrement la température en fonction du groupe de façon confortable sans gaspillage.
- 6) Nous éteignons le chauffage ou la climatisation quand nous quittons la salle, nous respectons les horaires de service ce qui permet une gestion éco responsable de la salle et la considération des salariés.
- 7) Nous pratiquons le tri des déchets chaque fois que c'est possible. Nous buvons de l'eau en carafe et nous laissons l'excédent pour les plantes.
- 8) Nous nous servons en petites quantités autant de fois qu'il faut pour éviter le gaspillage alimentaire, nous emportons nos restes alimentaires.
- 9) Nous privilégions l'achat de produits locaux en circuit court, les produits frais, les préparations identitaires, le fait maison.
- 10) Nous formulons nos remarques d'amélioration directement au personnel de l'établissement, nous écrivons nos commentaires positifs sur les sites internet en citant toutes les bonnes expériences durables que nous avons vécues.



Des détecteurs de mouvement, l'utilisation de la lumière du jour et un boîtier magnétique dans les chambres permettent de limiter le gaspillage énergétique.

Using motion detectors, natural daylight and a magnetic control box in every room helps to reduce energy waste.



GOLDEN TULIP

LYON EUREXPO

à le plaisir
de vous faire découvrir
le pommeau pédagogique HYDRAO



Le pommeau HYDRAO change de couleur en fonction du volume d'eau utilisé

Chaque litre compte !
Les couleurs vous aident à contrôler votre consommation d'eau

Golden Tulip soutient les innovations visant à une meilleure gestion de nos ressources

Êtes vous prêt à relever le défi ?

HYDRAO



Produits d'accueil individuels remplacés par des distributeurs éco-labélisés, permettant de réduire les déchets.



Individual-sized toiletries have been replaced by eco-labelled dispensers and they help to reduce waste.

Le chauffage de l'hôtel est assuré par une chaudière à granulés de bois, énergie faiblement émettrice en CO² et renouvelable.

The hotel is heated by a wood pellet furnace, an energy which produces low CO² emissions and is renewable.





La fonction automatique des stores assure une régulation des effets du soleil.

The automatic blind control regulates the effects of the sun.



Le système de refroidissement de l'air fonctionne avec un gaz non polluant. La température se régule automatiquement lorsque la chambre est inoccupée et le thermostat limite ses variations.

The air cooling system uses non-polluting gas. The temperature is controlled automatically whenever the room is empty, and the thermostat reduces any variations.



Green
is the
new
clean

PLEASE ONLY
PUT TOWEL TOWELS
ON THE FLOOR IF
IT'S REALLY DIRTY





SEMAINE EUROPEENNE DE DEVELOPPEMENT DURABLE

Ci-après vous trouverez des informations concernant la Semaine Européenne du Développement Durable.

2021 : Prise d'information, préparation de notre participation active en Septembre / Octobre 2022.





MINISTÈRE DE LA TRANSITION ÉCOLOGIQUE

Liberté
Égalité
Fraternité



Inscrivez votre événement sur la plateforme

European Sustainable Development Week (ESDW)

Du 20 au 26 septembre 2021

Cette année, la semaine européenne du développement durable se tient du 18 septembre au 8 octobre, avec un temps fort du 20 au 26 septembre. Initiée par la France en 2003, elle vise à sensibiliser le plus grand nombre aux 17 objectifs de développement durable (ODD) de l'Agenda 2030. Elle encourage aussi une mobilisation concrète à toutes les échelles individuelles et collectives en promouvant, via sa plateforme dédiée, les initiatives en faveur du développement durable : conférences, expositions, organisation de marchés, projections de films, projets d'éducation, défis... L'événement est devenu européen dès 2013.

4 075

événements dans 25 pays inscrits sur
la plateforme européenne en 2020,
malgré un contexte peu favorable

« Agir au quotidien »

L'édition 2021 de la semaine européenne du développement durable a pour fil rouge : « Agir au quotidien ». Parce que toutes les actions comptent, y compris nos petits gestes de tous les jours, pour transformer en profondeur nos sociétés.

Une ambition partagée par la France et portée haut par la loi climat et résilience. Par l'ampleur des enjeux qu'il couvre, ce texte concret modifie notre quotidien et inscrit l'écologie dans nos vies : dans nos services publics, dans l'éducation de nos enfants, dans notre urbanisme, dans nos déplacements, dans nos modes de consommation, dans notre justice.

En savoir plus

<https://www.ecologie.gouv.fr/semaine-europeenne-du-developpement-durable-2021-ouverture-plateforme-dinscription>

<https://agirpoulatransition.ademe.fr/entreprises/dispositif-aide/actions-faveur-transition-ecologique>



SEMAINE DEVELOPPEMENT DURABLE / EXEMPLES “ Agir au quotidien ”

Activités partagées

Promenade commenter, nettoyage de plage montagne, visite assainissement, visite centrale de tri des déchets, centrale photovoltaïque, visite producteurs locaux... Sortie vélo électrique...



Exemple de thèmes (résumé du séminaire de lancement juin 2021)

Qualité de vie au travail, mobilité durable, mobilité alternative, alimentation durable : provenance alimentaire, éco gestes, numérique responsable, Bio diversité, zéro déchet, suppression usage unique, grand conditionnement, consigne..., santé « eau ozonée ... », santé physique et mentale, justice et développement durable, concours d'éloquence, conférence, quizz, ateliers cuisine, exposition, producteurs locaux, vente produits recyclés, ciné débat, Rue Scolaire : rue sans voiture, achat responsable, café réponses partage d'expériences...

Invitations

Inviter des associations qui travaillent dans l'environnement, collaborer...inviter des élus, des prestataires des fournisseurs, la CCI, un représentant de l'ADEME, etc...

Pour inscrire vos projets et les partager ...



→ Journée nationale de la Qualité de l'Air

<https://www.ecologique-solidaire.gouv.fr/inscrivez-votre-projet>

→ Semaine Européenne de la Mobilité

<https://www.ecologique-solidaire.gouv.fr/19e-edition-semaine-europeenne-mobilite>

→ Semaine Européenne du Développement Durable

<https://esdw.eu/register/?lang=fr>



“ Nous n’héritons pas de la Terre de nos
parents, nous l’empruntons à nos enfants.”


— ANTOINE DE SAINT EXUPERY





“Nous n’héritons pas de la
Terre de nos parents, nous
l’empruntons à nos enfants.”

— ANTOINE DE SAINT EXUPERY

An illustration of the Little Prince and the Fox from 'Le Petit Prince'. The Little Prince, with his iconic spiky golden hair, is wearing a green tunic and a long, flowing orange-red cape. He is sitting on a green hill, looking towards the right. The Fox is sitting next to him, also looking right. The background is a soft, golden-yellow sky with a bright sun in the upper right corner. The foreground is filled with tall, green grass. A white rectangular box is overlaid on the right side of the image, containing text.

“Nous n’héritons pas de la Terre de nos parents, nous l’empruntons à nos enfants.”

— ANTOINE DE SAINT EXUPERY

MERCI!



Bienvenue dans le réseaux RISPETTU
Bonne journée au plaisir

drvaschalde@gmail.com

07 81 67 87 07

